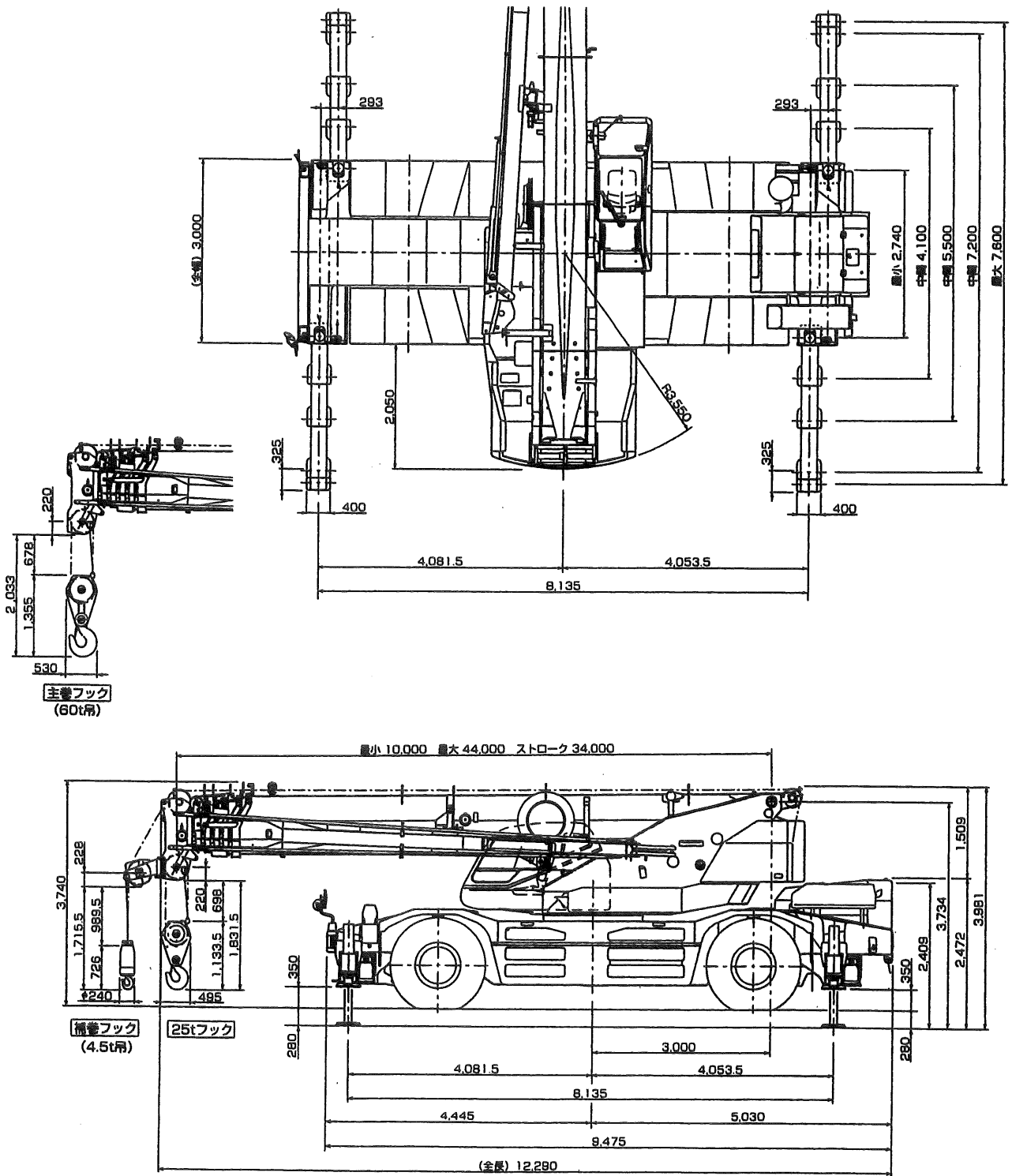


60tラフタークレーン

TADANO GR-600N-1 (CREV0600)

◆外形姿図(1/100) ※道路の通行には特殊車両通行許可が必要です。

単位(mm)



ブーム長さ	10.0m~44.0m(ジブ8.0m~12.7m)	全長	12,290mm	全重量	39,635kg
最大地上揚程	ブーム45.0m(ジブ58.0m)	全幅	3,000mm	前軸重	19,820kg
最大作業半径	ブーム38.0m(ジブ42.1m)※前方特別性能	全高	3,740mm	後軸重	19,815kg

◆ 定格総荷重表

単位(t)

【前方特別性能】(ブーム)								【標準性能】(ブーム)															
ブーム長さ 作業半径	アウトリガ前方全張出・後方5.5m以上<前方>							アウトリガ全張出(7.6m)<全周>							アウトリガ中間張出(7.2m)<側方>								
	10.0m	16.8m	23.6m	30.4m	37.2m	41.2m	44.0m	10.0m	16.8m	23.6m	30.4m	37.2m	41.2m	44.0m	10.0m	16.8m	23.6m	30.4m	37.2m	41.2m	44.0m		
2.8m	60.00	30.00	22.00	12.50				60.00	30.00	22.00	12.50				55.00	30.00	22.00	12.50					
3.0m	56.50	30.00	22.00	12.50				56.50	30.00	22.00	12.50				55.00	30.00	22.00	12.50					
3.5m	50.50	30.00	22.00	12.50				50.50	30.00	22.00	12.50				50.00	30.00	22.00	12.50					
4.0m	46.00	30.00	22.00	12.50	11.50			46.00	30.00	22.00	12.50	11.50			45.50	30.00	22.00	12.50	11.50				
4.5m	41.90	30.00	22.00	12.50	11.50	9.50		41.90	30.00	22.00	12.50	11.50	9.50		41.50	30.00	22.00	12.50	11.50	9.50			
5.0m	38.40	30.00	22.00	12.50	11.50	9.50	7.50	38.40	30.00	22.00	12.50	11.50	9.50	7.50	38.00	30.00	22.00	12.50	11.50	9.50	7.50		
5.5m	35.30	30.00	22.00	12.50	11.50	9.50	7.50	35.30	30.00	22.00	12.50	11.50	9.50	7.50	34.90	30.00	22.00	12.50	11.50	9.50	7.50		
6.0m	32.50	30.00	21.50	12.50	11.50	9.50	7.50	32.50	30.00	21.50	12.50	11.50	9.50	7.50	32.00	30.00	21.50	12.50	11.50	9.50	7.50		
6.5m	29.50	28.50	20.20	12.50	11.50	9.50	7.50	29.50	28.50	20.20	12.50	11.50	9.50	7.50	29.50	28.50	20.20	12.50	11.50	9.50	7.50		
7.0m	26.80	26.00	19.00	12.50	11.50	9.50	7.50	26.80	26.00	19.00	12.50	11.50	9.50	7.50	26.80	26.00	19.00	12.50	11.50	9.50	7.50		
8.0m		22.00	16.90	12.50	11.50	9.50	7.50		22.00	16.90	12.50	11.50	9.50	7.50		20.20	16.90	12.50	11.50	9.50	7.50		
9.0m		19.00	15.20	12.50	11.50	9.50	7.50		17.50	15.20	12.50	11.50	9.50	7.50		15.80	15.20	12.50	11.50	9.50	7.50		
10.0m		16.00	13.70	12.20	10.70	9.50	7.50		14.20	13.70	12.20	10.70	9.50	7.50		12.90	12.20	12.20	10.70	9.50	7.50		
11.0m		13.20	12.20	11.20	9.90	9.00	7.50		11.70	11.40	11.20	9.90	9.00	7.50		10.60	10.40	11.20	9.90	9.00	7.50		
12.0m		11.00	11.00	10.20	9.00	8.30	7.10		9.80	9.60	10.20	9.00	8.30	7.10		8.90	8.60	9.90	9.00	8.30	7.10		
13.0m		9.50	9.30	9.20	8.20	7.80	6.70		8.40	8.15	9.00	8.20	7.80	6.70		7.50	7.30	8.50	8.20	7.80	6.70		
14.0m			8.00	8.40	7.70	7.20	6.20			6.95	8.10	7.70	7.20	6.20			6.15	7.30	7.70	7.20	6.20		
16.0m			5.90	6.85	6.60	6.20	5.50			5.10	6.15	6.40	6.20	5.50			4.40	5.60	6.25	6.20	5.50		
18.0m			4.50	5.35	5.70	5.50	4.90			3.70	4.75	5.30	5.40	4.90			3.20	4.30	4.90	5.10	4.90		
20.0m			3.40	4.20	4.75	4.80	4.50			2.70	3.70	4.20	4.45	4.50			2.25	3.20	3.85	4.05	4.30		
22.0m				3.35	3.90	4.05	4.05				2.80	3.35	3.60	3.70				2.40	3.00	3.25	3.40		
24.0m				2.65	3.20	3.30	3.45				2.10	2.60	2.90	3.05				1.75	2.30	2.55	2.70		
26.0m				2.05	2.60	2.75	2.85				1.45	2.05	2.30	2.35				1.20	1.75	1.95	2.05		
28.0m					2.10	2.25	2.35					1.55	1.70	1.80					1.25	1.45	1.60		
30.0m					1.65	1.80	1.90					1.10	1.35	1.45					0.85	1.50	1.20		
32.0m					1.25	1.45	1.55					0.70	0.95	1.05						0.70	0.85		
34.0m					0.90	1.10	1.20						0.65	0.75							0.50		
35.0m						0.95	1.05							0.60									
36.0m						0.80	0.90																
38.0m							0.65																
☆					0°		20°					0°	10°	26°	31°			0°		24°	30°	34°	

【標準性能】(ブーム)																								
ブーム長さ 作業半径	アウトリガ中間張出(5.5m)<側方>							アウトリガ中間張出(4.1m)<側方>							アウトリガ最小張出(2.74m)<側方>									
	10.0m	16.8m	23.6m	30.4m	37.2m	41.2m	44.0m	10.0m	16.8m	23.6m	30.4m	37.2m	41.2m	44.0m	10.0m	16.8m	23.6m	30.4m	37.2m	41.2m	44.0m			
2.8m	50.00	30.00	22.00	12.50				45.00	30.00	22.00	12.50				25.00	20.00	14.00	10.00						
3.0m	50.00	30.00	22.00	12.50				45.00	30.00	22.00	12.50				25.00	20.00	14.00	10.00						
3.5m	45.50	30.00	22.00	12.50				39.60	30.00	22.00	12.50				20.50	19.50	14.00	10.00						
4.0m	40.80	30.00	22.00	12.50	11.50			30.00	30.00	22.00	12.50	11.50			16.20	15.50	14.00	10.00	9.00					
4.5m	36.90	30.00	22.00	12.50	11.50	9.50		23.80	23.10	22.00	12.50	11.50	9.50		13.20	12.60	12.20	10.00	9.00	7.50				
5.0m	33.60	30.00	22.00	12.50	11.50	9.50	7.50	19.50	19.00	18.60	12.50	11.50	9.50	7.50	11.00	10.40	10.10	10.00	9.00	7.50	6.50			
5.5m	26.80	26.30	22.00	12.50	11.50	9.50	7.50	16.50	15.80	15.50	12.50	11.50	9.50	7.50	9.20	8.70	8.40	9.70	9.00	7.50	6.50			
6.0m	22.50	22.20	21.50	12.50	11.50	9.50	7.50	14.00	13.40	13.20	12.50	11.50	9.50	7.50	7.80	7.30	7.10	8.30	9.00	7.50	6.50			
6.5m	19.20	19.00	18.80	12.50	11.50	9.50	7.50	12.00	11.50	11.40	12.50	11.50	9.50	7.50	6.80	6.30	6.10	7.20	8.00	7.50	6.50			
7.0m	16.40	16.30	16.10	12.50	11.5	9.50	7.50	10.60	10.00	9.90	10.90	11.50	9.50	7.50	6.00	5.30	5.20	6.30	7.10	7.00	6.50			
8.0m		12.50	12.40	12.50	11.50	9.50	7.50		7.60	7.40	8.60	9.15	9.50	7.50		4.00	3.80	4.85	5.60	5.90	6.10			
9.0m		9.90	9.70	10.90	11.50	9.50	7.50		6.00	5.80	6.90	7.50	8.00	7.50		3.00	2.70	3.70	4.40	4.70	4.80			
10.0m		8.00	7.80	8.90	9.60	9.50	7.50		4.80	4.60	5.65	6.20	6.70	6.70		2.00	1.70	2.80	3.50	3.75	3.90			
11.0m		6.60	6.40	7.50	8.10	8.30	7.50		3.80	3.60	4.65	5.20	5.55	5.55		1.30	1.00	2.10	2.75	2.90	3.10			
12.0m		5.50	5.20	6.30	7.00	7.10	7.10		3.00	2.80	3.75	4.40	4.65	4.70		0.60		1.40	2.05	2.25	2.40			
13.0m		4.50	4.40	5.40	6.00	6.20	6.40		2.30	2.00	3.10	3.60	3.90	4.00				1.50	1.70	1.85				
14.0m			3.60	4.60	5.20	5.40	5.60			1.30	2.40	3.05	3.25	3.35										
16.0m			2.20	3.25	3.80	4.05	4.25				1.35	2.00	2.20	2.35										
18.0m			1.20	2.20	2.85	3.00	3.20					1.20	1.40	1.55										
20.0m				1.40	2.00	2.25	2.40							0.95										
22.0m				0.75	1.35	1.60	1.70																	
24.0m					0.80	1.05	1.20																	
26.0m							0.75																	
☆					0°	16°	33°	42°	49°	50°		0°	40°	49°	55°	59°	60°	0°	31°	53°	61°	67°	70°	70°

◆ 定格総荷重表 【標準性能】(ジツ)

44.0m ジーレ+8.0m ジツ																							
ラフトカ最大張出(7.6m) <全周>				ラフトカ中間張出(7.2m) <側方>				ラフトカ中間張出(5.5m) <側方>				ラフトカ中間張出(4.1m) <側方>											
ラフトカ	作業半径	定格総荷重	角度	ラフトカ	作業半径	定格総荷重	角度	ラフトカ	作業半径	定格総荷重	角度	ラフトカ	作業半径	定格総荷重	角度								
5°	25°	45°	60°	5°	25°	45°	60°	5°	25°	45°	60°	5°	25°	45°	60°								
83.5	6.6	3.50	8.8	2.40	10.6	1.60	11.5	1.00	6.3	3.50	8.8	2.40	10.6	1.60	11.5	1.00							
76.0	14.2	3.50	16.4	2.40	17.6	1.60	18.1	1.00	76.0	14.2	3.50	16.4	2.40	17.6	1.60	18.1	1.00						
74.0	16.2	3.50	18.2	2.40	19.3	1.60	19.7	1.00	74.0	16.2	3.50	18.2	2.40	19.3	1.60	19.7	1.00						
72.0	17.9	3.25	20.0	2.40	21.1	1.60	21.3	1.00	72.0	17.9	3.25	20.0	2.40	21.1	1.60	21.3	1.00						
70.0	19.7	2.90	21.7	2.30	22.7	1.60	22.8	1.00	70.0	19.7	2.90	21.7	2.30	22.7	1.60	22.8	1.00						
68.0	21.2	2.60	23.3	2.10	24.3	1.60	24.3	1.00	68.0	21.2	2.60	23.3	2.10	24.3	1.60	24.3	1.00						
65.0	23.7	2.20	25.6	1.85	26.5	1.60	26.5	1.00	65.0	23.7	2.20	25.6	1.85	26.5	1.60	26.5	1.00						
60.0	27.5	1.70	29.1	1.45	30.0	1.40	30.0	1.00	60.0	27.5	1.70	29.1	1.45	30.0	1.25	30.0	1.00						
55.0	30.8	1.00	32.4	0.90	33.1	0.80			55.0	30.8	1.00	32.4	0.90	33.1	0.60								
53.0	32.1	0.75	33.5	0.65	34.3	0.60			53.0	32.1	0.75	33.5	0.65	34.3	0.40								
51.0	33.3	0.50	34.7	0.45	35.4	0.40			51.0	33.3	0.50	34.7	0.45	35.4	0.38								
☆	50°			☆	59°			☆	52°			☆	59°			☆	61°			☆	69°		

44.0m ジーレ+12.7m ジツ																										
ラフトカ最大張出(7.6m) <全周>						ラフトカ中間張出(7.2m) <側方>						ラフトカ中間張出(5.5m) <側方>						ラフトカ中間張出(4.1m) <側方>								
ラフトカ	作業半径	定格総荷重	角度	ラフトカ	作業半径	定格総荷重	角度	ラフトカ	作業半径	定格総荷重	角度	ラフトカ	作業半径	定格総荷重	角度	ラフトカ	作業半径	定格総荷重	角度	ラフトカ	作業半径	定格総荷重	角度			
5°	25°	45°	60°	5°	25°	45°	60°	5°	25°	45°	60°	5°	25°	45°	60°	5°	25°	45°	60°	5°	25°	45°	60°			
83.5	7.4	2.50	11.3	1.40	14.4	0.90	15.9	0.50	83.5	7.4	2.50	11.3	1.40	14.4	0.90	15.9	0.50	83.5	7.4	2.50	11.3	1.40	14.4	0.90	15.9	0.50
76.0	16.1	2.50	19.5	1.40	21.8	0.90	22.5	0.50	76.0	16.1	2.50	19.5	1.40	21.8	0.90	22.5	0.50	76.0	16.1	2.50	19.5	1.40	21.8	0.90	22.5	0.50
74.0	18.3	2.50	21.5	1.40	23.6	0.90	24.2	0.50	74.0	18.3	2.50	21.5	1.40	23.6	0.90	24.2	0.50	74.0	18.3	2.50	21.5	1.40	23.6	0.90	24.2	0.50
72.0	20.5	2.50	23.4	1.40	25.4	0.90	25.8	0.50	72.0	20.5	2.50	23.4	1.40	25.4	0.90	25.8	0.50	72.0	20.5	2.50	23.4	1.40	25.4	0.90	25.8	0.50
70.0	22.3	2.25	25.2	1.35	27.0	0.90	27.3	0.50	70.0	22.3	2.25	25.2	1.35	27.0	0.90	27.3	0.50	70.0	22.1	1.95	25.2	1.35	27.0	0.90	27.3	0.50
68.0	24.2	2.05	26.8	1.30	28.7	0.90	28.9	0.50	68.0	24.2	2.05	26.8	1.30	28.7	0.90	28.9	0.50	68.0	23.7	1.45	26.7	1.20	28.7	0.90	28.9	0.50
65.0	26.7	1.75	29.4	1.20	30.9	0.90	31.0	0.50	65.0	26.7	1.75	29.4	1.20	30.9	0.90	31.0	0.50	65.0	25.9	0.85	29.2	0.70	30.8	0.65	31.0	0.50
60.0	30.8	1.35	33.4	1.10	34.4	0.90	34.3	0.50	60.0	30.8	1.35	33.4	1.10	34.4	0.90	34.3	0.50									
55.0	34.3	0.75	36.8	0.65	37.7	0.60			55.0	34.3	0.75	36.8	0.65	37.7	0.60											
53.0	35.7	0.55	38.0	0.45	39.0	0.40			53.0	35.7	0.55	38.0	0.45	39.0	0.40											
☆	52°			☆	59°			☆	54°			☆	59°			☆	64°			☆	69°					

◆ 定格総荷重表【標準性能】(ジグ)

41.2mブーム+8.0mジグ																								
ラフター最大張出(7.6m) <全周>				ラフター中間張出(7.2m) <側方>				ラフター中間張出(5.5m) <側方>				ラフター中間張出(4.1m) <側方>												
ブーム 角度	作業 半径	定格 総荷重	作業 半径	定格 総荷重	作業 半径	定格 総荷重	作業 半径	定格 総荷重	作業 半径	定格 総荷重	作業 半径	定格 総荷重	作業 半径	定格 総荷重	作業 半径	定格 総荷重								
83.5	5.7	3.80	8.3	2.70	10.2	1.80	11.1	1.00	83.5	5.7	3.80	8.3	2.70	10.2	1.80	11.1	1.00							
76.0	13.0	3.80	15.2	2.70	16.6	1.80	17.2	1.00	76.0	13.0	3.80	15.2	2.70	16.6	1.80	17.2	1.00							
74.0	14.8	3.80	17.0	2.70	18.2	1.80	18.7	1.00	74.0	14.8	3.80	17.0	2.70	18.2	1.80	18.7	1.00							
72.0	16.6	3.75	18.7	2.70	19.7	1.80	20.1	1.00	72.0	16.6	3.75	18.7	2.70	19.7	1.80	20.1	1.00							
70.0	18.3	3.40	20.3	2.65	21.2	1.80	21.5	1.00	70.0	18.3	3.40	20.3	2.65	21.2	1.80	21.5	1.00							
68.0	19.9	3.05	21.9	2.45	22.6	1.80	22.9	1.00	68.0	19.9	3.05	21.9	2.45	22.6	1.80	22.9	1.00							
65.0	22.2	2.70	24.0	2.15	24.9	1.80	25.0	1.00	65.0	22.2	2.70	24.0	2.15	24.9	1.80	25.0	1.00							
60.0	25.8	2.10	27.4	1.80	28.3	1.70	28.3	1.00	60.0	25.7	1.80	27.4	1.70	28.3	1.60	28.3	1.00							
55.0	29.1	1.25	30.5	1.20	31.1	1.10			55.0	29.0	1.05	30.4	0.95	31.1	0.85									
53.0	30.3	1.00	31.6	0.95	32.2	0.90			53.0	30.2	0.80	31.5	0.70	32.2	0.60									
50.0	32.0	0.70	33.2	0.60	33.7	0.55			50.0	31.9	0.45	33.1	0.38											
☆	49°				59°				49°				52°				59°				☆			

41.2mブーム+12.7mジグ																																								
ラフター最大張出(7.6m) <全周>								ラフター中間張出(7.2m) <側方>								ラフター中間張出(5.5m) <側方>								ラフター中間張出(4.1m) <側方>																
ブーム 角度	作業 半径	定格 総荷重	作業 半径	定格 総荷重	作業 半径	定格 総荷重	作業 半径	定格 総荷重	ブーム 角度	作業 半径	定格 総荷重	作業 半径	定格 総荷重	作業 半径	定格 総荷重	作業 半径	定格 総荷重	ブーム 角度	作業 半径	定格 総荷重	作業 半径	定格 総荷重	作業 半径	定格 総荷重	ブーム 角度	作業 半径	定格 総荷重	作業 半径	定格 総荷重	作業 半径	定格 総荷重									
83.5	7.0	2.60	10.9	1.40	14.0	0.90	15.5	0.50	83.5	7.0	2.60	10.9	1.40	14.0	0.90	15.5	0.50	83.5	7.0	2.60	10.9	1.40	14.0	0.90	15.5	0.50	83.5	7.0	2.60	10.9	1.40	14.0	0.90	15.5	0.50					
76.0	14.9	2.60	18.3	1.40	20.8	0.90	21.6	0.50	76.0	14.9	2.60	18.3	1.40	20.8	0.90	21.6	0.50	76.0	14.9	2.60	18.3	1.40	20.8	0.90	21.6	0.50	76.0	14.9	2.60	18.3	1.40	20.8	0.90	21.6	0.50					
74.0	16.9	2.60	20.1	1.40	22.4	0.90	23.2	0.50	74.0	16.9	2.60	20.1	1.40	22.4	0.90	23.2	0.50	74.0	16.9	2.60	20.1	1.40	22.4	0.90	23.2	0.50	74.0	16.7	2.25	20.1	1.40	22.4	0.90	23.2	0.50					
72.0	18.9	2.60	21.9	1.40	24.1	0.90	24.7	0.50	72.0	18.9	2.60	21.9	1.40	24.1	0.90	24.7	0.50	72.0	18.4	1.65	21.9	1.30	24.1	0.90	24.7	0.50	72.0	18.4	1.65	21.9	1.30	24.1	0.90	24.7	0.50					
70.0	20.7	2.40	23.7	1.35	25.7	0.90	26.1	0.50	70.0	20.7	2.40	23.7	1.35	25.7	0.90	26.1	0.50	70.0	20.0	1.15	23.4	0.85	25.6	0.75	26.1	0.50	70.0	20.0	1.15	23.4	0.85	25.6	0.75	26.1	0.50					
68.0	22.4	2.20	25.4	1.30	27.2	0.90	27.5	0.50	68.0	22.4	2.20	25.4	1.30	27.2	0.90	27.5	0.50	68.0	22.3	1.80	25.4	1.30	27.2	0.90	27.5	0.50	68.0	22.3	1.80	25.4	1.30	27.2	0.90	27.5	0.50					
65.0	25.1	2.00	27.7	1.20	29.5	0.90	29.6	0.50	65.0	25.1	2.00	27.7	1.20	29.5	0.90	29.6	0.50	65.0	24.5	1.20	27.6	1.00	29.5	0.90	29.6	0.50	65.0	24.5	1.20	27.6	1.00	29.5	0.90	29.6	0.50					
60.0	29.0	1.65	31.5	1.15	33.0	0.90	32.9	0.50	60.0	28.9	1.50	31.5	1.15	33.0	0.90	32.9	0.50	60.0	26.7	0.65	29.7	0.55	31.3	0.50	31.6	0.45	60.0	26.7	0.65	29.7	0.55	31.3	0.50	31.6	0.45					
55.0	32.5	1.05	34.9	0.95	35.9	0.80			55.0	32.3	0.80	34.8	0.70	35.9	0.65			55.0	32.3	0.80	34.8	0.70	35.9	0.65			55.0	32.3	0.80	34.8	0.70	35.9	0.65							
53.0	33.8	0.85	36.1	0.70	36.9	0.60			53.0	33.6	0.55	36.0	0.50	36.8	0.45			53.0	33.6	0.55	36.0	0.50	36.8	0.45			53.0	33.6	0.55	36.0	0.50	36.8	0.45							
50.0	35.7	0.55	37.9	0.45	38.4	0.38			50.0	35.7	0.55	37.9	0.45	38.4	0.38			50.0	35.7	0.55	37.9	0.45	38.4	0.38			50.0	35.7	0.55	37.9	0.45	38.4	0.38							
☆	49°								59°								52°								59°								☆							

◆ 定格総荷重表【前方特別性能】(ジブ)

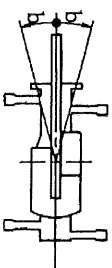
41.2m+8.0mジブ						41.2m+12.7mジブ											
ジブ角度	作業半径		定格		ジブ角度	作業半径		定格		ジブ角度	作業半径		定格				
	半徑	總荷重	半徑	總荷重		半徑	總荷重	半徑	總荷重		半徑	總荷重	半徑	總荷重			
83.5	5.7	3.80	8.3	2.70	10.2	1.80	11.1	1.00	83.5	7.0	2.60	10.9	1.40	14.0	0.90	15.5	0.50
76.0	13.0	3.80	15.2	2.70	16.6	1.80	17.2	1.00	76.0	14.9	2.60	18.3	1.40	20.8	0.90	21.6	0.50
74.0	14.8	3.80	17.0	2.70	18.2	1.80	18.7	1.00	74.0	16.9	2.60	20.1	1.40	22.4	0.90	23.2	0.50
72.0	16.6	3.75	18.7	2.70	19.7	1.80	20.1	1.00	72.0	18.9	2.60	21.9	1.40	24.1	0.90	24.7	0.50
70.0	18.3	3.40	20.3	2.65	21.2	1.80	21.5	1.00	70.0	20.7	2.40	23.7	1.35	25.7	0.90	26.1	0.50
68.0	19.9	3.05	21.9	2.45	22.6	1.80	22.9	1.00	68.0	22.4	2.20	25.4	1.30	27.2	0.90	27.5	0.50
65.0	22.2	2.70	24.0	2.15	24.9	1.80	25.0	1.00	65.0	25.1	2.00	27.7	1.20	29.5	0.90	29.6	0.50
60.0	25.8	2.10	27.4	1.80	28.3	1.70	28.3	1.00	60.0	29.0	1.65	31.5	1.15	33.0	0.90	32.9	0.50
55.0	29.3	1.70	30.6	1.50	31.2	1.40			55.0	32.7	1.30	35.0	1.05	35.9	0.90		
53.0	30.6	1.55	31.8	1.40	32.3	1.30			53.0	34.1	1.20	36.3	1.00	37.0	0.90		
50.0	32.1	1.20	33.4	1.10	33.9	1.10			50.0	35.9	1.00	38.0	0.85	38.6	0.80		
47.0	33.7	0.85	35.0	0.80	35.3	0.80			47.0	37.6	0.70	39.7	0.65	39.9	0.60		
45.0	34.8	0.85	36.0	0.60	36.2	0.60			45.0	38.8	0.55	40.7	0.50	40.8	0.45		

44.0m+8.0mジブ						44.0m+12.7mジブ											
ジブ角度	作業半径		定格		ジブ角度	作業半径		定格		ジブ角度	作業半径		定格				
	半徑	總荷重	半徑	總荷重		半徑	總荷重	半徑	總荷重		半徑	總荷重	半徑	總荷重			
83.5	6.3	3.50	8.8	2.40	10.6	1.60	11.5	1.00	83.5	7.4	2.50	11.3	1.40	14.4	0.90	15.9	0.50
76.0	14.2	3.50	16.4	2.40	17.6	1.60	18.1	1.00	76.0	16.1	2.50	19.5	1.40	21.8	0.90	22.5	0.50
74.0	16.2	3.50	18.2	2.40	19.3	1.60	19.7	1.00	74.0	18.3	2.50	21.5	1.40	23.6	0.90	24.2	0.50
72.0	17.9	3.25	20.0	2.40	21.1	1.60	21.3	1.00	72.0	20.5	2.50	23.4	1.40	25.4	0.90	25.8	0.50
70.0	19.7	2.90	21.7	2.30	22.7	1.60	22.8	1.00	70.0	22.3	2.25	25.2	1.35	27.0	0.90	27.3	0.50
68.0	21.2	2.60	23.3	2.10	24.3	1.60	24.3	1.00	68.0	24.2	2.05	26.8	1.30	28.7	0.90	28.9	0.50
65.0	23.7	2.20	25.6	1.85	26.5	1.60	26.5	1.00	65.0	26.7	1.75	29.4	1.20	30.9	0.90	31.0	0.50
60.0	27.5	1.70	29.1	1.45	30.0	1.40	30.0	1.00	60.0	30.8	1.35	33.4	1.10	34.4	0.90	34.3	0.50
55.0	30.9	1.25	32.5	1.10	33.1	1.10			55.0	34.5	1.00	37.0	0.90	37.6	0.90		
53.0	32.4	1.15	33.8	1.00	34.4	1.00			53.0	35.9	0.90	38.3	0.80	38.8	0.75		
50.0	34.2	0.90	35.6	0.85	35.9	0.80			50.0	37.9	0.75	40.1	0.65	40.5	0.60		
47.0	35.9	0.60	37.2	0.55	37.4	0.55			47.0	39.9	0.50	41.9	0.40	42.1	0.40		
45.0	37.1	0.45	38.3	0.40	38.3	0.40			45.0	41.9	0.40	42.1	0.40				

- ① 定格総荷重表の値は水平堅土上においてクレーンを水平に設置した場合の値です。ブーム作業時は吊具等と主ツック(60t吊)490kg又は(25t吊)300kgと補ツック(4.5t吊)100kgが含まれた値です。ジブ作業時は吊具等と補ツック(4.5t吊)100kgが含まれた値です。
- ② 前方・後方領域は下表の通りです。

ブームリガバ幅	中間張出(7.2m)	中間張出(5.5m)	中間張出(4.1m)	最小張出(2.7m)
領域a°	45	35	25	10

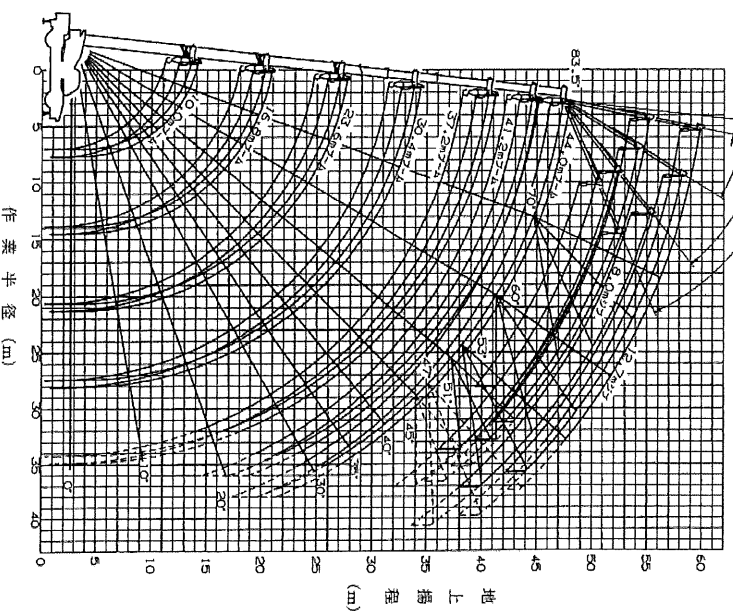
- ③ ☆欄の角度は最小ブーム角度を示します。
- ④ ジブの定格総荷重表はブーム長さ41.2m以下と41.2mを超えた場合で異なります。
- ⑤ ジブを装着した状態でブーム作業とジブ作業を併用する場合は、ジブの定格総荷重内で作業して下さい。



- ⑦ 前方特別性能は、フロントアトリガーが最大張出(7.6m)、リアアトリガーが中間張出以上の組み合わせの時に設定できます。前方特別性能で作業できる前方範囲は(角度b)50°です。

◆ 作業半径揚程図

本図はブーム・ジブのたわみを含んでいません。本図はアトリガー最大張り出し時のもので、本図の業選部は前方特別性能時のものです。



◆最小直角通路幅

●前2輪ステアリングで右折する場合

- R1=11.10m (最小回転半径)
- R2=11.35m (最外端回転半径)
- R3=12.25m (車体回転半径)
- R4=13.47m (ブーム先端回転半径)
- A=5.87m (入口通路幅)
- B=5.87m (車体出口通路幅)
- C=6.77m (車体出口通路幅)
- D=7.98m (ブーム先端出口通路幅)

●4輪ステアリングで右折する場合

- R1=6.44m (最小回転半径)
- R2=6.69m (最外端回転半径)
- R3=7.58m (車体回転半径)
- R4=8.96m (ブーム先端回転半径)
- A1=3.88m (車体入口通路幅)
- A2=5.37m (車体入口通路幅)
- B=3.88m (車体出口通路幅)
- C=5.37m (車体出口通路幅)
- D=6.74m (ブーム先端出口通路幅)

●後2輪ステアリングで右折する場合

- R1=11.10m (最小回転半径)
- R2=11.35m (最外端回転半径)
- R3=12.27m (車体回転半径)
- R4=10.22m (ブーム先端回転半径)
- A1=5.45m (車体入口通路幅)
- A2=6.38m (車体入口通路幅)
- C=6.38m (車体出口通路幅)
- D=6.45m (ブーム先端出口通路幅)

(参考例) ユニック車

●4tユニック

●10tユニック

(参考例) トレーラ (高床・低床)

東急TL403-8型トレーラ

東急TD302-20型トレーラ

東急TF301-37型トレーラ

安全メモ 外部表示灯(三色灯)について

移動式クレーンの多くには、過負荷防止装置と連動し負荷のかかり具合を青黄赤の三色の灯火で外部の作業員や監督等知らせる外部表示灯(通称三色灯)が装備されています。法令(クレーン等安全規則第69条)により定格荷重を超える荷重をかけてはならないとされていますので、オペレーターまかせにせず、利用者の方も、この三色灯を目安とし過負荷作業のないよう気をつけてください。

赤色	定格総荷重の100%以上
黄色	定格総荷重の80%以上100%未満
青色	定格総荷重の80%未満



※過負荷防止装置が働いたときも赤色が回転します。※%は正確な数値ではなくおおよその数値です。